



PRESIDENZA DEL CONSIGLIO DEI MINISTRI

DIPARTIMENTO DELLA PROTEZIONE CIVILE

Qualifica di Precedenza		Classifica di Segretezza			Spazio Riservato al Centro				Trasmissioni				Note dell'operatore
Ordinario	Urgente	Non Classificato	Riservato	Segreto	Ora di Ricezione	Ora di Trasmissione	Sistema di trasmissione						
							Telex	Fono	Corr.	FAX			

DA: DIPARTIMENTO PROTEZIONE CIVILE - Via Ulpiano, 11 00193 ROMA-

AI RESPONSABILI PROTEZIONE CIVILE CENTRI FUNZIONALI E SERV. METEO REGIONI:
LOMBARDIA, EMILIA-ROMAGNA, VENETO, FRIULI VENEZIA GIULIA, TOSCANA, SARDEGNA.

LORO SEDI

ALLE PREFETTURE - UFFICI TERRITORIALI DI GOVERNO DI
FRIULI VENEZIA GIULIA, SARDEGNA.

LORO SEDI

PER CONOSCENZA ALLE PREFETTURE - UFFICI TERRITORIALI DI GOVERNO DI:
LOMBARDIA, EMILIA-ROMAGNA, VENETO, TOSCANA.

LORO SEDI

- **MIN. INTERNO DIPARTIMENTO VV.F. SOCC. PUB. DIF. CIV.**
CENTRO OPERATIVO NAZIONALE **FAX 064814695 RM**
- **MIN. POL. AGR. AL. E FORESTALI**
CORPO FORESTALE DELLO STATO/ SALA OPERATIVA METEOMONT **FAX 06/4745717 RM**
- **MIN. INFRASTRUTTURE E TRASPORTI**
FAX 0644125105
FAX 065922737
- **USAM** **FAX 06/49867051**
- **CNMCA/SALA OP.** **TEL. 06/91292664** **FAX. 06/91292457**
- **COIDIFESA ROMA** **FAX 06/46919003**
- **SMD/TLC** **FAX 06/46912043**
- **PRIMO COMANDO FORZE DIFESA** **FAX 0438/944379**
- **SECONDO COMANDO FORZE DIFESA** **FAX 081/482021**
- **ISPRA - S.O.** **FAX 06/5016682**
- **ENEL - (PROCIV)** **FAX 06/83052795-5594 RM**
- **TERNA SPA** **TEL 06/83138282 RM** **FAX 06/81655294**
- **COM.GEN. CAP.DI PORTO/ SALA OP.** **FAX 06/5922737** **FAX 06/59084793 RM**
- **ENAV OPERAZIONI METEO** **FAX 06/88318189**
- **ENAV RESP. PIAN. E SVILUP. METEO** **FAX 06/88318165**
- **UPM ROMA (ENAV)** **FAX 06/79086459**
- **UPM MILANO (ENAV)** **FAX 02/70143226**
- **ENAC UFF. SALA CRISI E GESTIONI EVENTI** **TEL 06/44596475** **FAX 06/44596538**

PAG. 1/./

OGGETTO: AVVISO DI CONDIZIONI METEOROLOGICHE AVVERSE

RIFE././ **DIRETTIVA PRESIDENTE DEL CONSIGLIO DEI MINISTRI 27-2-2004. "INDIRIZZI OPERATIVI PER LA GESTIONE ORGANIZZATIVA E FUNZIONALE DEL SISTEMA DI ALLERTAMENTO NAZIONALE E REGIONALE PER IL RISCHIO IDROGEOLOGICO E IDRAULICO AI FINI DI PROTEZIONE CIVILE".**

1. UN NUCLEO DI ARIA FREDDA DI ORIGINE NORD ATLANTICA INTERESSERA' DA DOMANI IL NOSTRO PAESE DETERMINANDO NEVICATE FINO IN PIANURA AL NORD, PRECIPITAZIONI AL CENTRO CON UN RINFORZO DELLA VENTILAZIONE INIZIALMENTE DAI QUADRANTI OCCIDENTALI E SUCCESSIVAMENTE DAI QUADRANTI SETTENTRIONALI. IL MALTEMPO ANDRA' INTERESSANDO ANCHE IL CENTRO-SUD DURANTE IL FINE SETTIMANA.
2. PER QUANTO ESPOSTO NEL BOLLETTINO DI VIGILANZA METEOROLOGICA NAZIONALE DI OGGI, GIOVEDI 06 DICEMBRE 2012; SULLA BASE DELLA CONCERTAZIONE SINOTTICA DI OGGI NELL'AMBITO DEL GRUPPO TECNICO CON IL SERVIZIO METEOROLOGICO DELL'AERONAUTICA MILITARE, I SETTORI METEO DEI CENTRI FUNZIONALI DELLE REGIONI PIEMONTE ED EMILIA-ROMAGNA; PRESO ATTO DEGLI AVVISI EMESSI DALLE REGIONI LOMBARDIA, EMILIA-ROMAGNA, TOSCANA E VENETO; TENUTO CONTO DELL'AVVISO DI AVVERSE CONDIZIONI METEO EMESSO DAL CNMCA; SULLA BASE DEI MODELLI E DELLE INFORMAZIONI DISPONIBILI, ALLE ORE 16,30 DI OGGI, GIOVEDI 06 DICEMBRE 2012, SI EMETTE IL SEGUENTE:

AVVISO DI CONDIZIONI METEOROLOGICHE AVVERSE

"DALLA TARDA MATTINATA DI DOMANI, VENERDI' 7 DICEMBRE 2012, E PER LE SUCCESSIVE 24-30 ORE SI PREVEDONO NEVICATE FINO A QUOTE DI PIANURA DAPPRIMA SU LOMBARDIA ED EMILIA-ROMAGNA IN ESTENSIONE A VENETO E FRIULI VENEZIA GIULIA. I FENOMENI RISULTERANNO LOCALMENTE ABBONDANTI SUI RILIEVI.

DALLA POMERIGGIO DI DOMANI, VENERDI' 7 DICEMBRE 2012, E PER LE SUCCESSIVE 18-24 ORE SI PREVEDONO PRECIPITAZIONI, ANCHE A CARATTERE DI ROVESCIO O TEMPORALE, SULLA TOSCANA. I FENOMENI POTRANNO DAR LUOGO A ROVESCI DI FORTE INTENSITA', FREQUENTE ATTIVITA' ELETTRICA E FORTI RAFFICHE DI VENTO.

DALLA SERA DI DOMANI, VENERDI' 7 DICEMBRE 2012, E PER LE SUCCESSIVE 24-36 ORE SI PREVEDONO VENTI FORTI CON RINFORZI DI BURRASCA DAI QUADRANTI SETTENTRIONALI SU VENETO, EMILIA-ROMAGNA, TOSCANA E SARDEGNA. MAREGGIATE LUNGO LE COSTE ESPOSTE. "

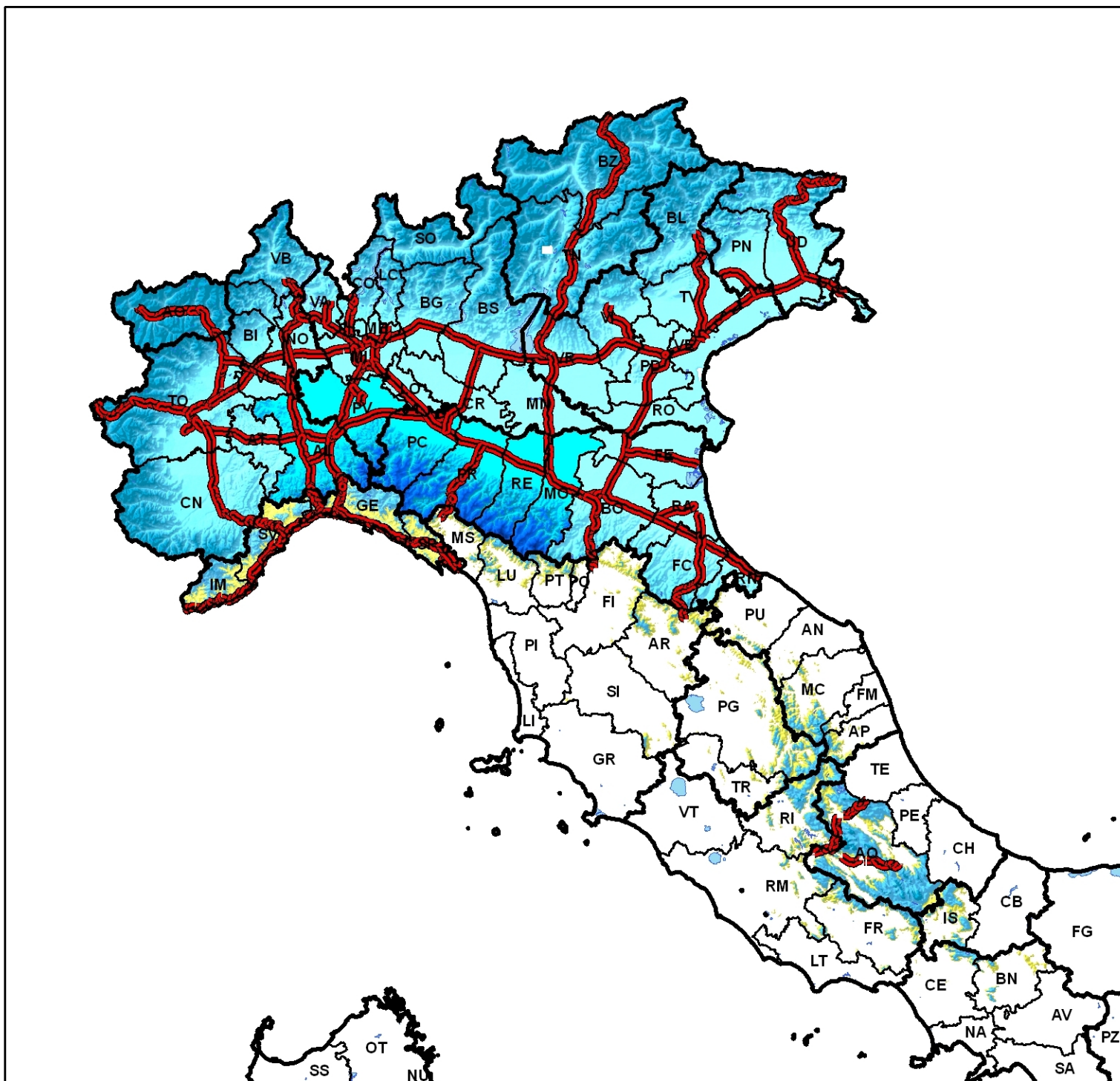
3. PER LE REGIONI INTERESSATE SI CONFERMANO LE RACCOMANDAZIONI CONTENUTE NELLA DIRETTIVA A RIFERIMENTO.
4. QUESTO DIPARTIMENTO SEGUIRA' L'EVOLVERSI DELLA SITUAZIONE. SI PREGA, QUINDI, DI PORRE ATTENZIONE AI SUCCESSIVI BOLLETTINI DI VIGILANZA EMESSI SUL SITO INTERNET <http://www.protezionecivile.it/vigilanza>
5. **AI DIRETTI DESTINATARI DEL PRESENTE MESSAGGIO SI COMUNICA CHE LA RICEVUTA DI TRASMISSIONE DELL'INVIO A MEZZO FAX RAPPRESENTERA', PER QUESTO DIPARTIMENTO, LA CERTIFICAZIONE DELL'AVVENUTA NOTIFICA.**

ROMA, 7 dicembre 2012

IL DIRIGENTE DEL SERVIZIO
CENTRO FUNZIONALE CENTRALE
PAOLA PAGLIARA

*Dipartimento della Protezione Civile
Centro Funzionale Centrale*

*Mappa della viabilità interessata da possibili precipitazioni
nevose dalle 00.00 alle 24.00 del 07 dicembre 2012*



Nevicare:

- fino a quote di pianura al nord con quantitativi cumulati generalmente moderati, puntualmente abbondanti sui settori appenninici settentrionali del versante padano e sui rilievi alpini e prealpini;
- fino ai 600-800 su Toscana, Umbria e Marche con quantitativi cumulati da deboli a moderati sulle zone appenniniche.
- fino agli 800-1000 metri su Lazio ed Abruzzo con quantitativi cumulati da deboli a puntualmente moderati.

Legenda

- Principali tratti stradali interessati da fenomeni nevosi
- Principali tratti stradali
- Regioni
- Province

Precipitazioni nevose

- Assenti o deboli non rilevanti
- Deboli
- Moderate
- Elevate o molto elevate

NB: la seguente mappa è una rappresentazione grafica qualitativa della situazione prevista e va interpretata alla luce di quanto riportato nel Bollettino di Vigilanza Meteorologica

